

**Masz problem z opisywaniem, znakowaniem swoich produktów?**

**Produkty, które chcesz znakować nie nadają się do opisywania w konwencjonalny sposób?**

**Nie chcesz tracić czasu na opisywaniu?**

Mamy dla Ciebie rozwiązania!

Przedstawiamy rodzinę markerów laserowych firmy Panasonic.

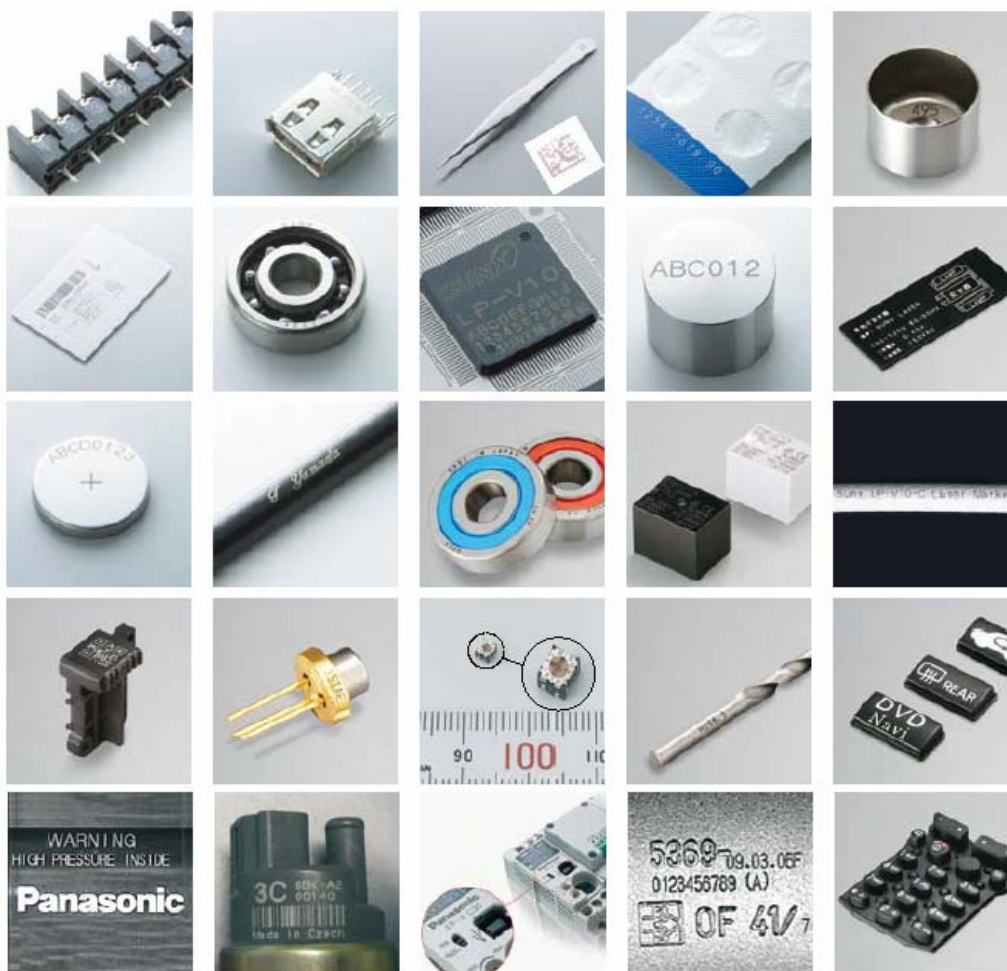


Markery laserowe umożliwiają długotrwałe i bezdotykowe opisywanie tworzyw sztucznych, metalu, szkła, ale również drewna, papieru i skóry. Przy ich zastosowaniu możemy dokonywać znakowania przy dużych prędkościach poruszającego się obiektu. Prędkość taśmy produkcyjnej, na której znajdują się elementy podlegające opisywaniu, może dochodzić nawet do 240m/min.

Markery laserowe firmy Panasonic, ze względu na technologię wykonania są bardzo tanie w eksploatacji, ponieważ zużywają małe ilości energii (od 0,1 do 0,4 kW), nie zużywają także żadnych dodatkowych materiałów typu: farba drukarska, czy rozpuszczalniki (jak to ma miejsce w przypadku rozwiązań konwencjonalnych). Są one także bardzo trwałe, ponieważ ich cykl regeneracji wynosi około 30 000 godzin (dla porównania zwykle markery laserowe mają cykl regeneracji na poziomie od 500 do 10 000 godzin).

Nawet dla tak dużych prędkości działania znaki wykonane przez markery laserowe są bardzo czyste i równe, co jest niemożliwe w przypadku stosowania tradycyjnych rozwiązań.

Nadają się one nie tylko do wypalania liter, ale również do wykonywania dowolnych znaków czy logo. Dość istotne jest, że można je zaprogramować, za pomocą bardzo przyjaznego w obsłudze interfejsu.



Rys. 1 Przykładowe aplikacje

Przykładowe aplikacje:

- Opisywanie detali wykonanych z tworzyw z obszarów budowy samochodów, elektrotechniki i elektroniki.
- Znakowanie folii odpornych temperaturowo i na zafalszowanie
- Opisywanie części wykonanych ze szkła i tworzyw w przemyśle farmaceutycznym.
- Znakowanie płaskich kabli.
- Znakowanie opakowań blistrowych.
- Opisywanie płytek drukowanych.
- Znakowanie płyt CD i DVD
- Wykonywanie logo na materiałach promocyjnych typu: korkowe podkładki, elementy drewniane, długopisy, elementy skórzane, a nawet ciasteczka.

Chętnie sporządzimy dla Państwa studium stosowalności w naszym laboratorium w przypadku waszych zastosowań.

Więcej znajdziecie Państwo na naszej stronie internetowej:  
[www.automatech.pl](http://www.automatech.pl)

**AUTOMATECH Sp. z o.o.**

[www.automatech.pl](http://www.automatech.pl)

**Warszawa-siedziba firmy i sklep**  
05-816 Opacz - Kolonia  
ul. Ryżowa 84  
tel.: (022) 723 06 06  
fax: (022) 723 06 62  
E-mail:  
[biuro.warszawa@automatech.pl](mailto:biuro.warszawa@automatech.pl)

**Katowice-Biuro Techniczno-Handl.**  
40-486 Katowice  
ul. Kolisty 25 p.215/217  
tel.: (032) 730 00 02  
fax: (032) 730 00 03  
E-mail:  
[biuro.katowice@automatech.pl](mailto:biuro.katowice@automatech.pl)

**Poznań-Biuro Techniczno-Handl.**  
61-485 Poznań  
ul. 28 Czerwca 1956 r 217/219  
p. 29A, budynek HCP  
tel.: (061) 831-21-01  
fax.: (061) 831-21-07  
E-mail:  
[biuro.poznan@automatech.pl](mailto:biuro.poznan@automatech.pl)